



ОБЩЕСТВО С ОГРАНИЧЕННОЙ ОТВЕТСТВЕННОСТЬЮ
«ЗЕМЕЛЬНО-КАДАСТРОВЫЙ ЦЕНТР»

**Проект межевания территории, по ул. Яблочкова, в
Пролетарском районе города Тулы**

Обосновывающая часть

2019/02-33 ПМТ

Директор

С. Е. Заплутанов

Разработал

Д. В. Гришин

г. Тула 2019 г.

Содержание

Материал по обоснованию проекта межевания территории

Графическая часть

					2019/02-33 ПМТ			
№ докум.	Лист	№ док.	Подпись	Дата				
	Гришин Д.В.				Проект межевания территории, по ул. Яблочкова, в Пролетарском районе города Тулы	Стадия	Лист	Листов
						ПМТ	2	
	Заплутанов С.Е.					ООО «Земельно-кадастровый центр»		

Пояснительная записка

Проект межевания разработан в целях изменения прохождения красной линии по улице Яблочкова, в Пролетарском районе города Тулы.

Архитектурно – планировочное решение по изменению красной линии принято с максимальным учетом сложившейся застройки и существующих инженерных сетей и исходя из необходимости сохранения прав и законных интересов физических и юридических лиц, в том числе правообладателей земельных участков и объектов капитального строительства и существующей транспортной инфраструктуры.

Проектом межевания предусмотрено:

1) Изменить местоположение красной линии по улице Яблочкова, в Пролетарском районе города Тулы от точки 3.342.1 до точки 3.342.2 вдоль проезжей части (ширина проезжей части составляет 4,04 м.) улицы Яблочкова в увязке с действующей красной линией и с учетом существующего ограждения земельного участка с К№ 71:30:030820:138 расположенного по адресу: г. Тула, Пролетарский район, ул. Глушанская/ул. Яблочкова, дом 1/64.

Существующая ширина поперечника улицы Яблочкова от точки 3.342.1 до точки 3.342.2 вдоль проезжей части составляет 15,36 м., от точки 3.342.3 до точки 3.342.4 в районе земельного участка с К№71:30:030820:142 поперечник сужается и составляет 12,12 м.

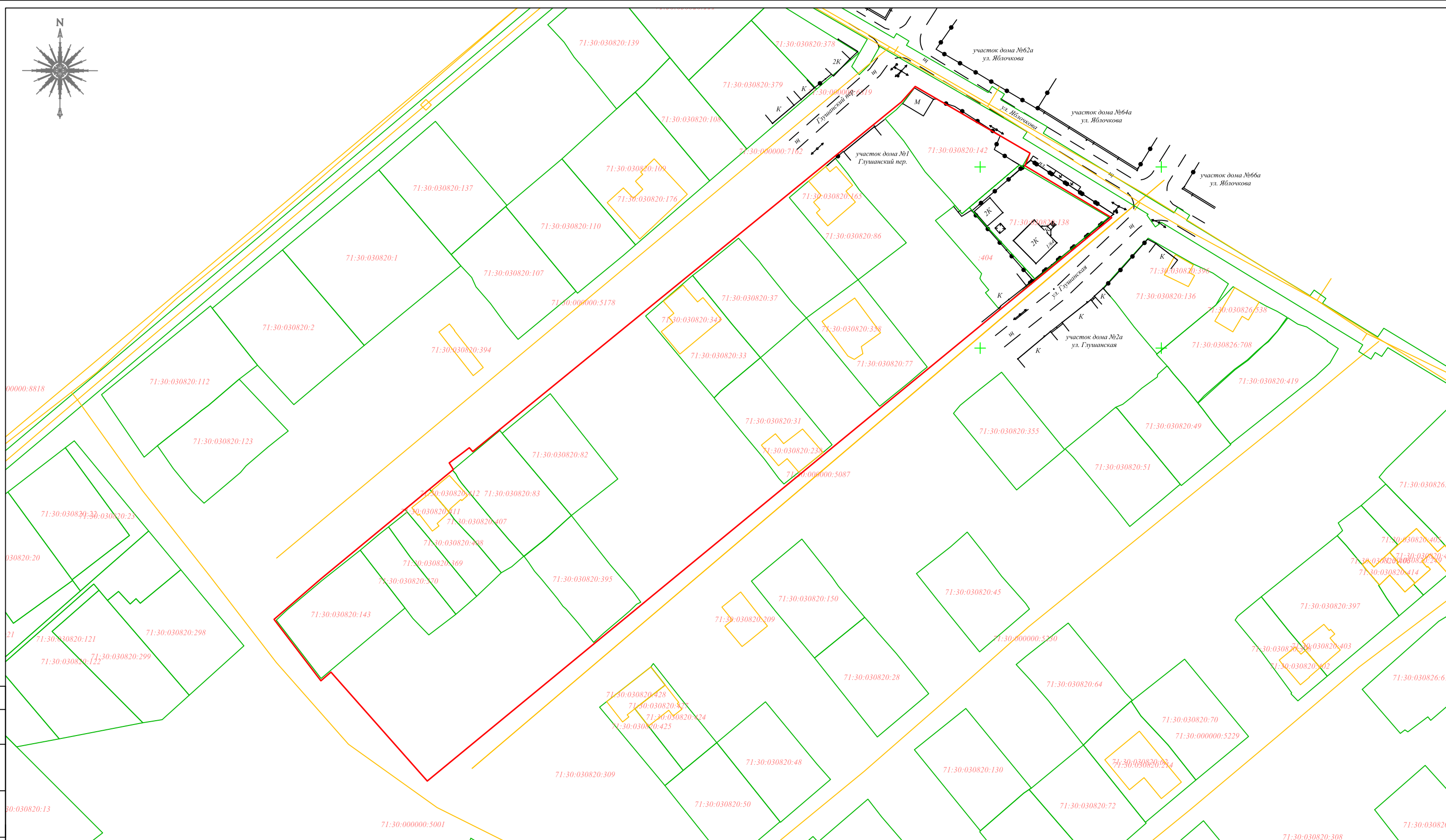
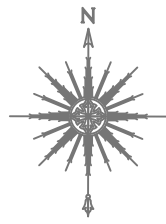
При изменении местоположения красной линии по улице Яблочкова в соответствии с предложенным проектным решением ширина поперечника от точки 3.342.1 до точки 3.342.2 составит 13,65 м.

2) От точки 3.342.2 до точки 3.342.1 действующую красную линию оставить без изменения.

Следует отметить, что существующие инженерные сети расположены за границами территории межевания.

Согласовано					
Взамен ил. №					
Подпись и дата					
Ил. № подл.					

Изм.	Кол.уч.	Лист	№ док.	Подпись	Дата



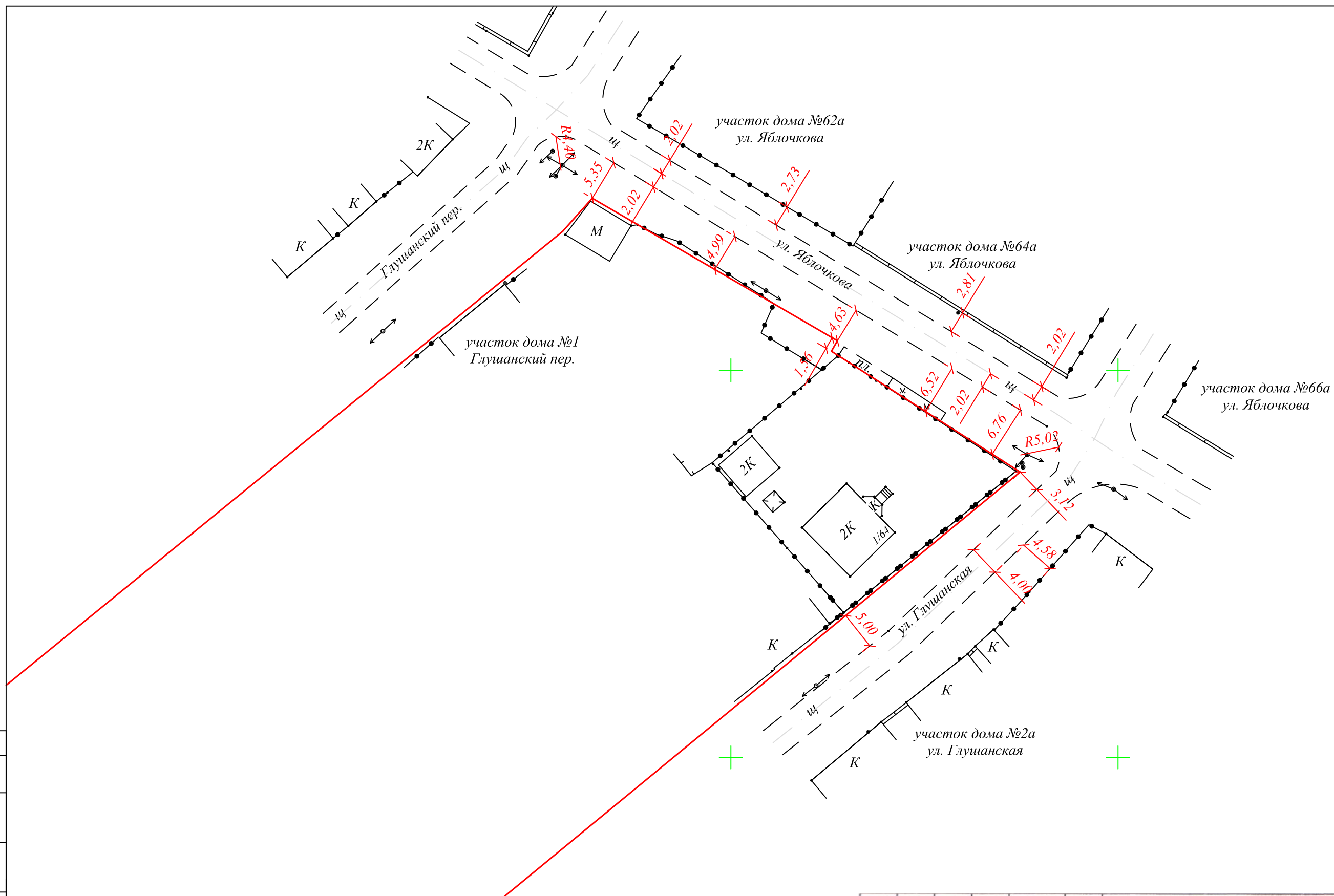
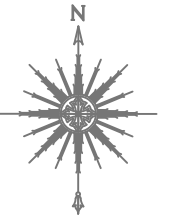
Условные обозначения:

- Красная линия;
- Границы земельных участков по сведениям из ЕГРН;
- Границы ОКС по сведениям из ЕГРН;

2019/02-33 ПМТ

					2019/02-33 ПМТ			
					Проект межевания территории, по ул. Яблочкова, в Пролетарском районе города Тулы			
Изм.	Кол.	Лист	№ док. Росреестра	Дата		Стадия	Лист	Листов
Разраб.	Гришин					ПМТ		
Пров.								
Директор	Залютанов							
Тип	Чертеж межевания территории М 1:1000						ООО «Земельно-кадастровый центр»	
Н.контр.								

Согласовано
Взам. инв. №
Подп. и дата
Инв. № подл.

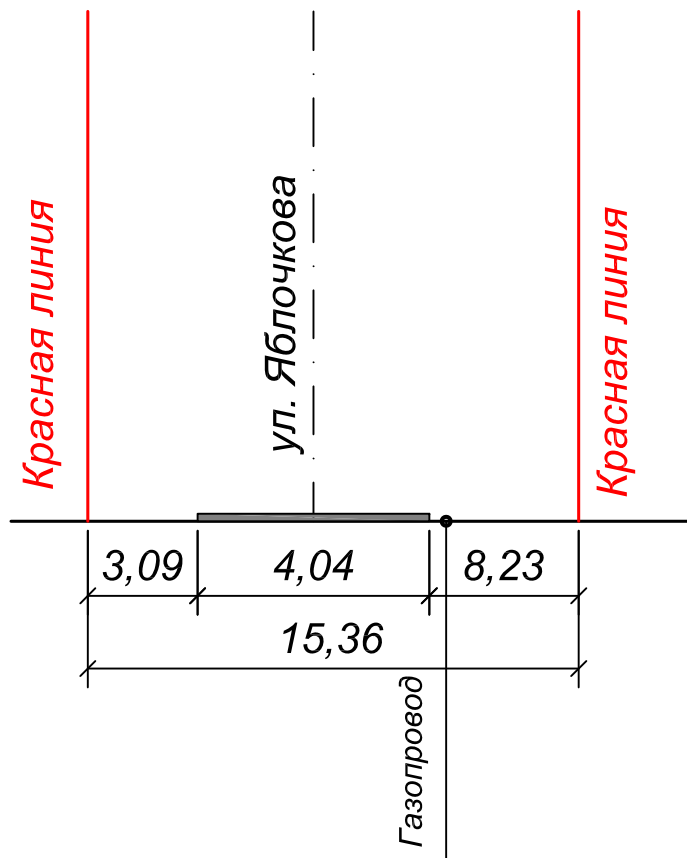


Согласовано
 Взам.инв.№
 Подп. и дата
 Инв.№подл.

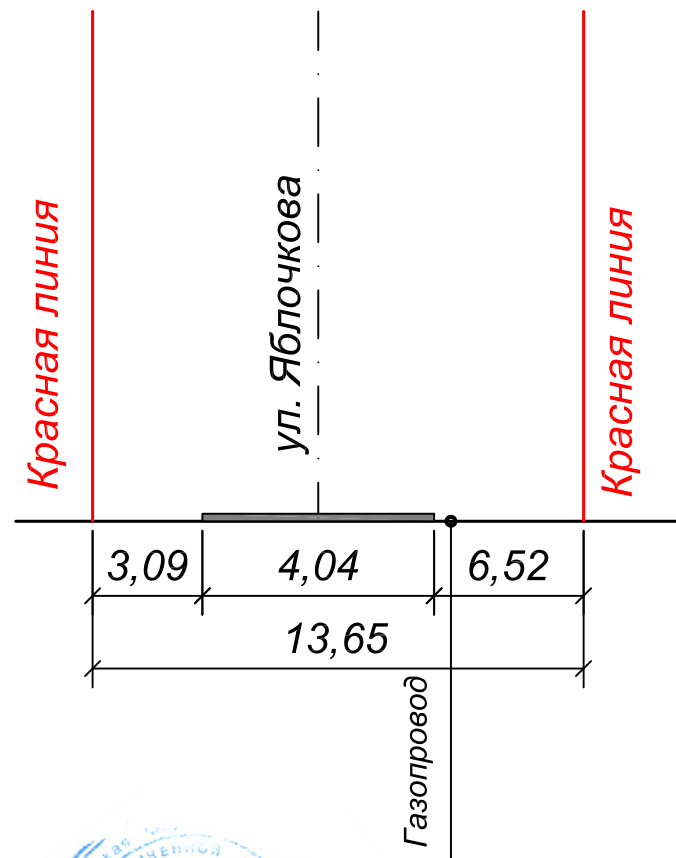
2019/02-33 ПМТ					
Изм.	Кол.	Лист	№ док.	Подпись	Дата
Разраб.		Гришин			
Пров.					
Директор		Заплутанов			
ГИП					
Н.контр.					
Проект межевания территории, по ул. Яблочкова, в Пролетарском районе города Тулы					
Проект межевания территории, по ул. Яблочкова, в Пролетарском районе города Тулы					
			Стадия	Лист	Листов
			ПМТ		
			ООО «Земельно-кадастровый центр»		

Поперечный профиль по улице Яблочкова

Существующий поперечный профиль
от м. 20.12.2018 г. от м. 3.342.2 до м. 3.342.1



Проектируемый поперечный профиль
от м. 3.342.2 до м. 3.342.1



Согласовано

Взам.инв.№

Подп. и дата

Иное.№подл.

						2019/02-33 ПМТ			
Проект межевания территории, по ул. Яблочкова, в Пролетарском районе города Тулы									
Изм.	Кол.	Лист	Челок	Подпись	Дата	Проект межевания территории, по ул. Яблочкова, в Пролетарском районе города Тулы	Стадия	Лист	Листов
Разраб.		Гришин					ПМТ		
Пров.									
Директор		Заплутанов							
ГИП						Чертеж межевания территории М 1:500 (Чертеж поперечного профиля)	ООО «Земельно-кадастровый центр»		
Н.контр.									



ОБЩЕСТВО
С ОГРАНИЧЕННОЙ
ОТВЕТСТВЕННОСТЬЮ
«ЗЕМЕЛЬНО-КАДАСТРОВЫЙ ЦЕНТР»

Пронумеровано, прошнуровано и
скреплено печатью на 9 листах

Подпись

Запутанов С. Е.